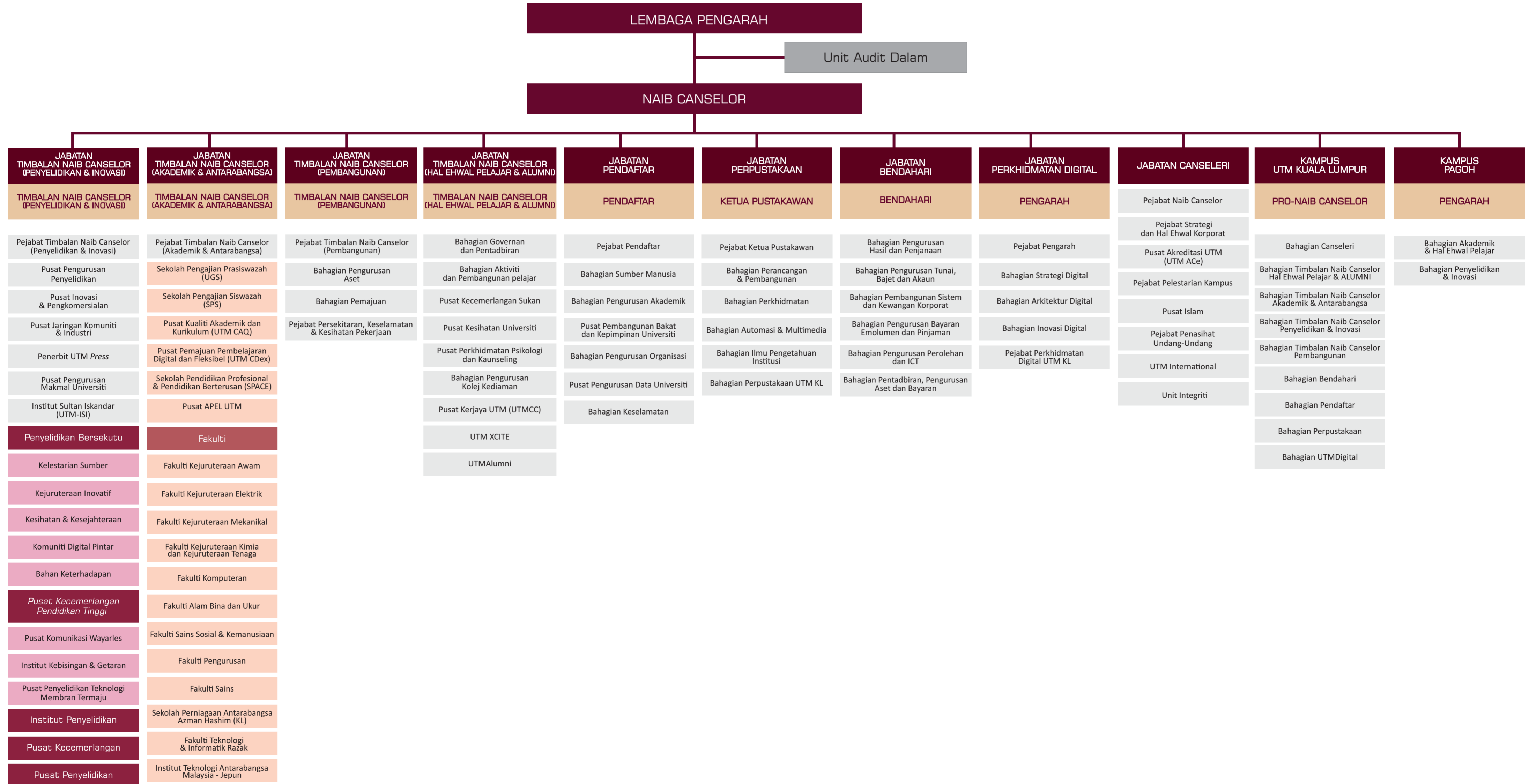


STRUKTUR ORGANISASI



Jawatan
Pejabat/Bahagian/Pusat
Entiti Penyelidikan
Entiti Akademik
Lain-lain

* Semua jabatan yang beroperasi di kampus UTM Kuala Lumpur akan melaporkan operasinya kepada Pejabat Pro-Naib Canselor (Kampus UTM Kuala Lumpur) dan bertanggungjawab secara langsung kepada Ketua Jabatan di Kampus Johor Bahru

* * Ditadbir oleh Lembaga Pengarah ISI dan pelaporan operasi kepada pengurusan Universiti